

Fagligt nyt 21. september 2016

**Lisbeth Shooter**, Innovation, Fodereffektivitet  
**Marie Erika Busch**, Innovation, Sundhed

# MAVESÅR

# HVAD VIL VI KOMME IND PÅ:

- Foder og mavesår
  - Grovfoder mod mavesår
  - Betydning af adgang til foder på mavesundheden
  
- Smitsomme sygdomme og mavesår
  - Hvad kan vi lære af at se på laboratoriemateriale?

# WRAPHØ MOD MAVESÅR



# WRAPHØ I PILLER



# WRAPHØ-PILLEN

- 10 mm piller
- WrAPHØ 2. slæt (2015) – 25 % vand
- Cirka 50 % wrAPHØ og 50 % fintsnittet hvedehalm (Dansk Syrestimuli Easy-fiber produkt)



# PILOT 2 – WRAPHØ-PILLEN



- 117 grise
- Alle grise fik standardpelleteret slagtesvinefoder indtil cirka 3 uger før slagtning
- Halvdelen kontrol vs. halvdelen wrapphø-piller
- Wrapphø-pille-grisene fik:
  - 25 % wrapphø-piller ud af den totale, daglige fodermængde
  - = cirka 350-400 g wrapphø pr. dag



# RESULTAT AF PILOT 2

	Antal grise	Totalt mavesårs index	Aktuelt mavesårs index	Tørstofprocent	Fast fase %
Kontrol	59	6,1	5,8	15,0	52,2
Wrapphøpille	58	4,4	4,1	17,1	70,9

# HVAD VED VI ELLERS?

- Halm
- Hø
- Ensilage
- Andet strukturfoder





# FODEROPTAGELSENS BETYDNING FOR MAVESÅR

- Restriktiv vs. ad libitum fodring
  - Ædeadfærds betydning?
- Adgang til foder
  - Automatindstillinger
  - Belægningsgrad



# MAVESÅR OG SMITSOMME SYGDOMME

Har smitsomme sygdomme betydning for forekomsten af mavesår?



**Interview med 12 dyrlæger  
fra svinepraksis:  
6 nævner infektioner  
som vigtig faktor**

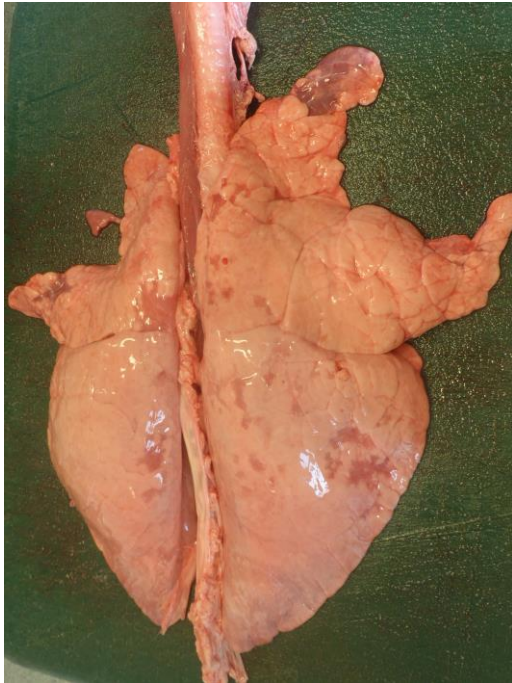
# UNDERSØGELSER PÅ SLAGTEMATERIAL

2011  
2015

Indikerer primært  
ondartet lungesygge (A.p.)

## Resultater

- Grise med brysthindear havde 1,6 gange større risiko for at have et mavesår ( $\geq$  grad 6)
- Grise i A.p.6-smittede besætninger havde 1,6 gange større risiko for at have et mavesår ( $\geq$  grad 6) end grise fra besætninger uden A.p.6



Meddelelse nr. 986 og 1047

Kan vi lære noget af at se på laboratorier

**Foreløbige resultater!**

Laboratorium for Svinesygdomme,  
Kjellerup

# MATERIALE OG METODE

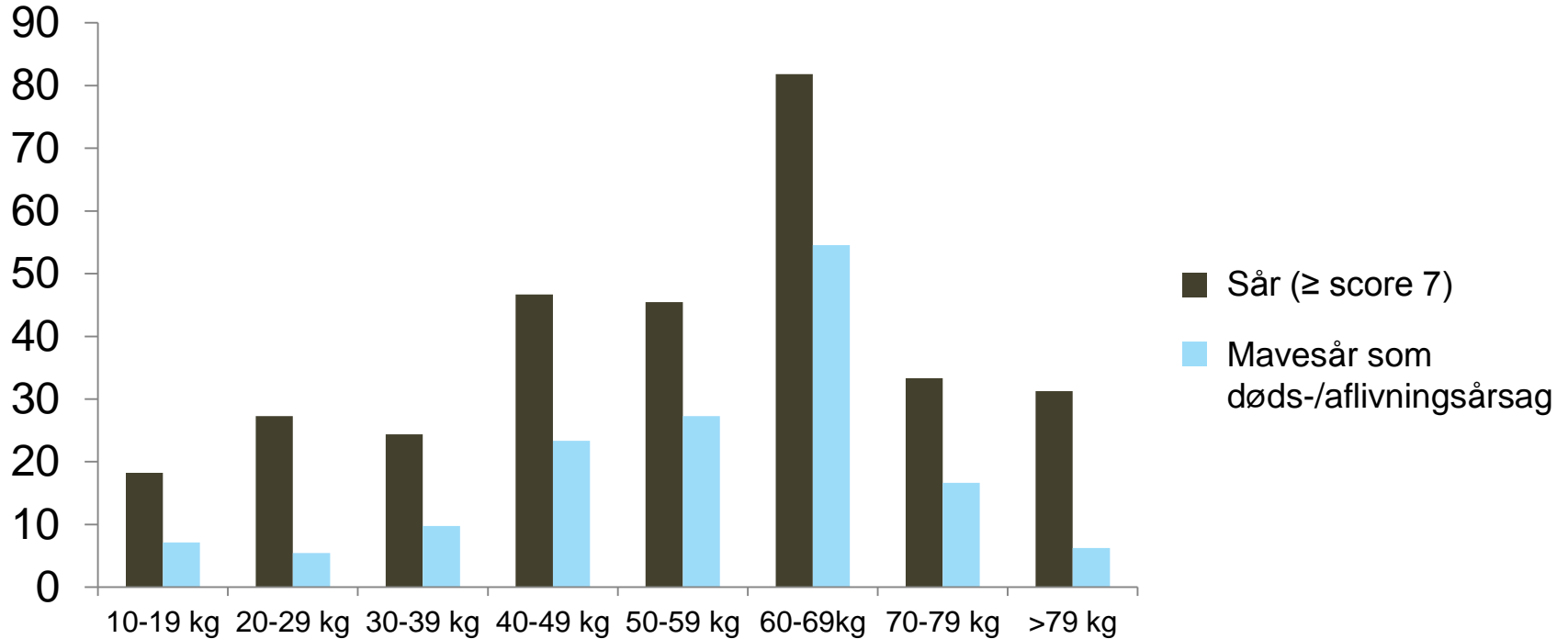
- Grise indsendt til laboratoriet i Kjellerup
  - 302 smågrise og slagtesvin ( $\geq 10$  kg)
  - Både selvdøde og aflivede
  - Maks. 3 grise pr. indsendelse
- Obduktion
  - Vurdering af døds-/aflivningsårsag
  - Scoring af maveforandringer

**Selekteret materiale**

➤ Sammenhæng?

# RESULTATER

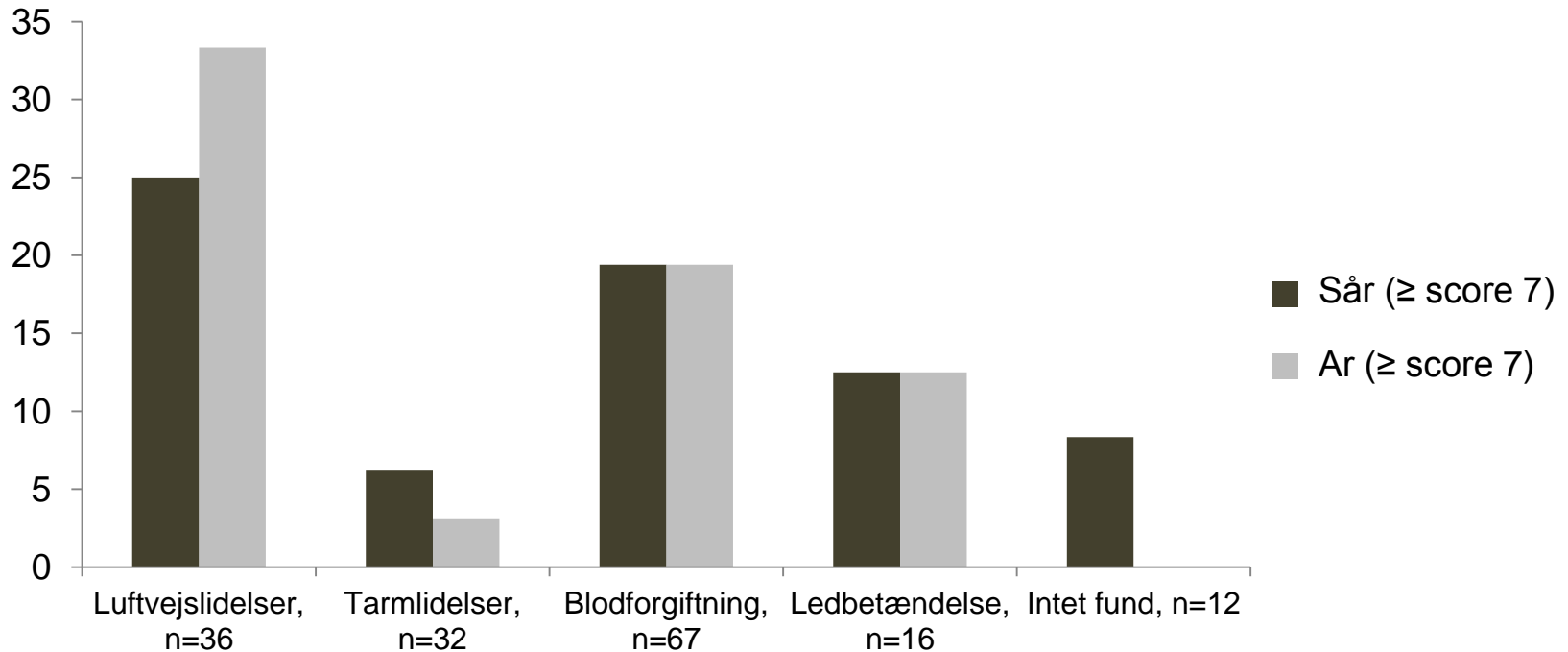
% grise





# RESULTATER – SMÅGRISE (10-29 KG)

% grise

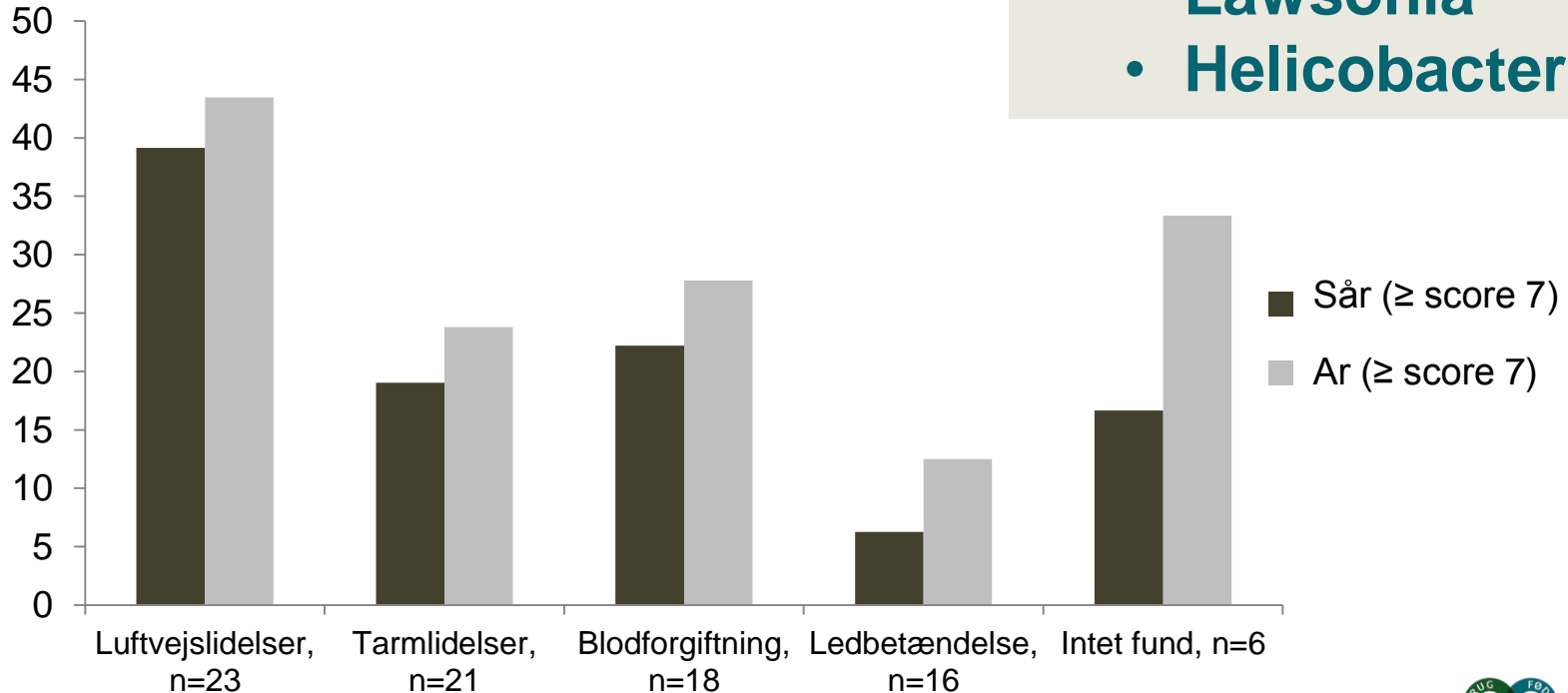


# RESULTATER – SLAGTESVI

Flere resultater på vej  
– blandt andet vedr.:

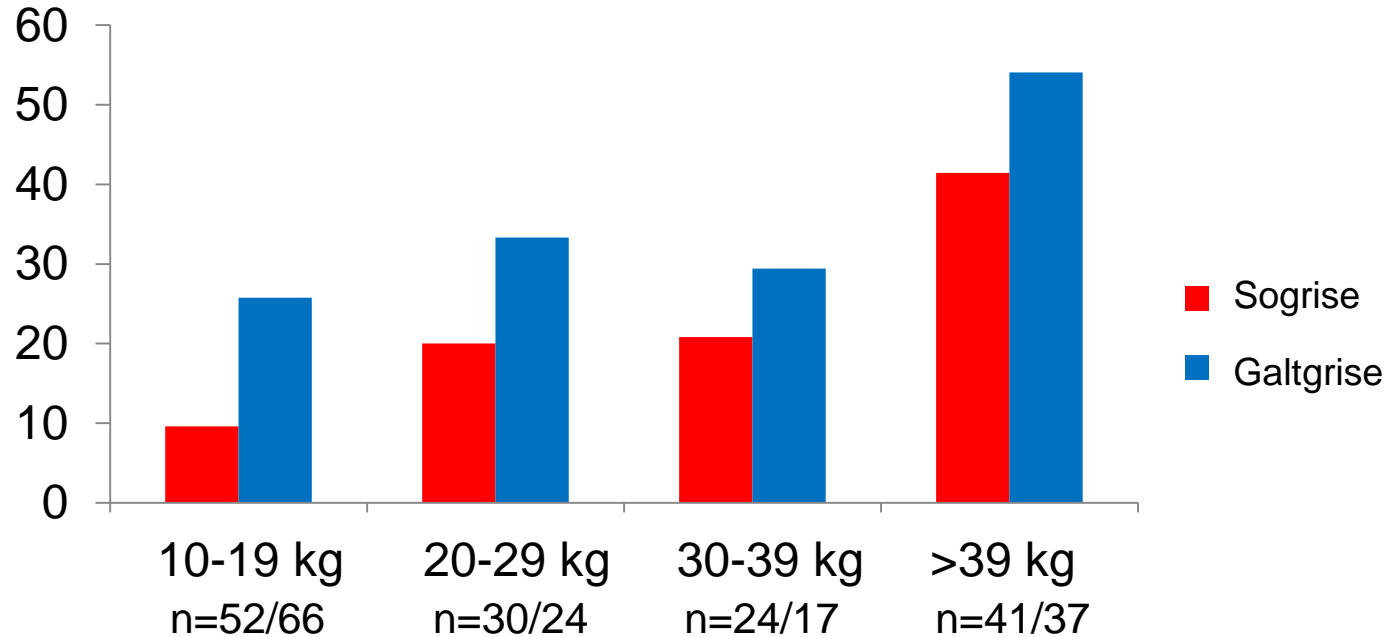
- PCV2
- Lawsonia
- Helicobacter

% grise



# RESULTATER – KØN

% grise med sår ( $\geq$  score 7)



# SAMLEDE KONKLUSIONER OG DISKUSSION

- Grise fodret med wrapphø-piller har numerisk lavere mavesårsindeks
- Mavesår kan opstå meget tidligt efter fravænning
  - Måske kan problemer grundlægges allerede da
  - Måske skal forebyggelse af mavesår påbegyndes allerede da
- Kønsforskel
  - Skal intervention afhænge af køn?
- Infektiøse sygdomme har sandsynligvis betydning – især luftvejssygdomme

# HVAD HAR VSP GANG I?

- Betydningen af ædeadfærd (måltider) hos smågrise og slagtesvin
- Effekt af køn, fødselsvægt, fravænningsvægt og -alder
  - Kan man udpege risiko-grise?
- Grovfoder til søer
- Afprøvning af wrapphø-piller
- Tests af foderstoffer
- Den nationale screening af somaver



**SPØRGSMÅL**